

MAPA SYTUACYJNO-WYSOKOŚCIOWA

Skala 1:500

z geodezyjną inwentaryzacją urządzeń podziemnych

Osnowa pozioma: układ "65"

Osnowa wysokościowa: poziom odniesienia Kronsztadt

woj.: łódzkie
powiat: radomszczański
gm.: Żytno, obr. Żytno,
działka nr 227, ul. Stefana Żeromskiego.

Mapa aktualna na dzień 23.01.2012 r.

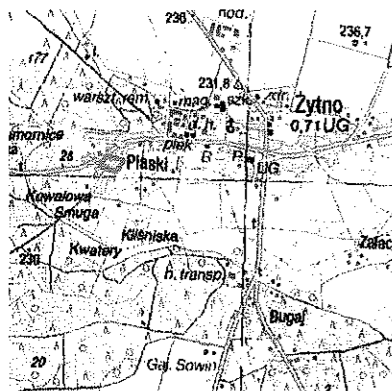
MAPA SŁUŻY DO CELÓW PROJEKTOWYCH

w zakresie opracowania

Uzgodniono w ZUDP w dn. 25.01.2012 r.

----- zakres opracowania

Szkic orientacji
Skala 1:50 000



Mapa do celów projektowych powstała na podstawie mapy zasadniczej w skali 1:1000 sekcja: 142.243.192.

Granice działek wkreślono kolorem zielonym na podstawie mapy ewidencyjnej.

„Niniejsza mapa stanowi załącznik do projektu w ZUD”

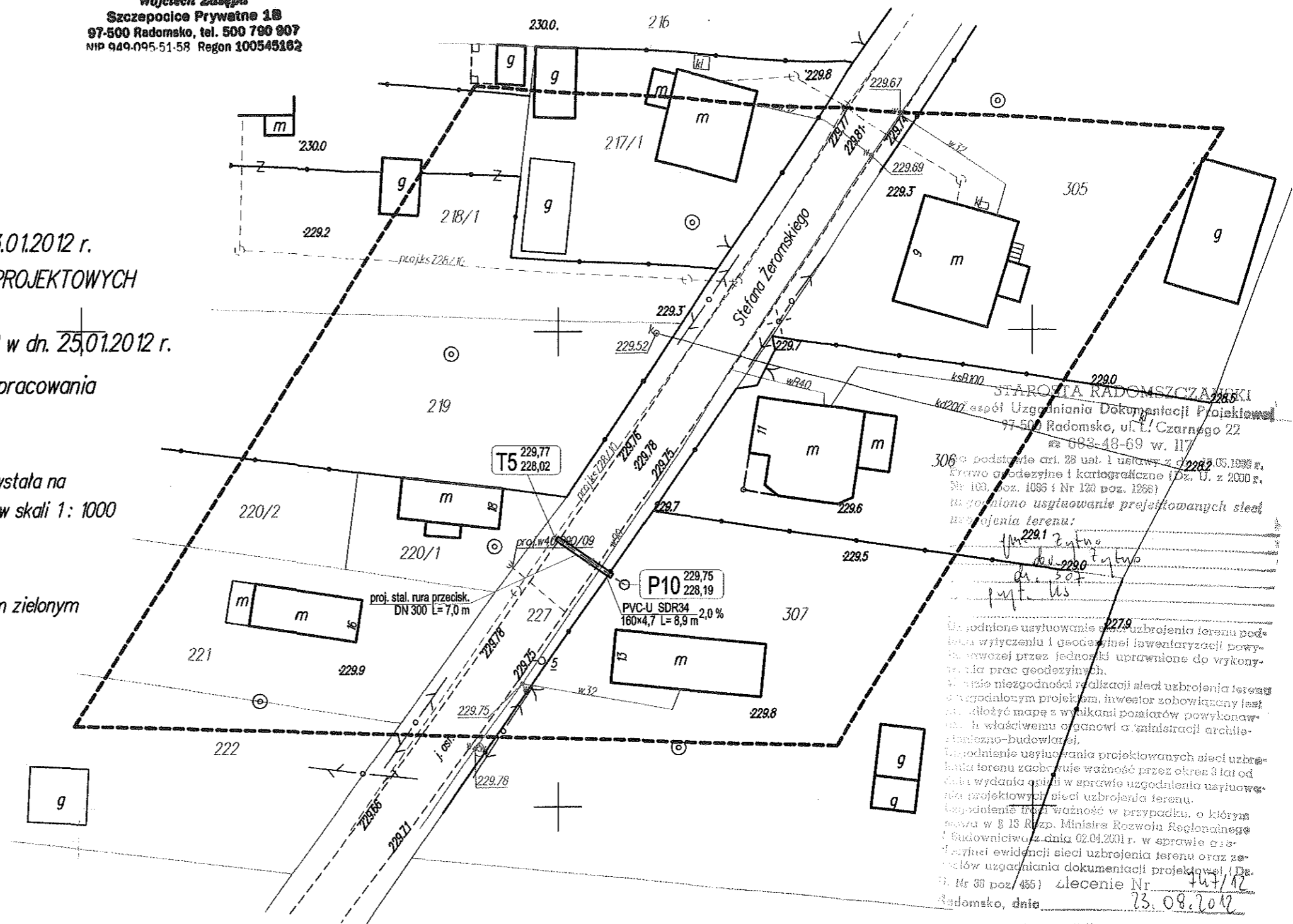
GEODETA UPRAWNIONY
Wojciech Zasepa
Nr upr. 19760
Szczepocię Prywatne 1B
97-500 Radomsko, tel. 500 790 907

Punkty osnowy geodezyjnej podlegają ochronie (ustawa z dnia 17.05.1989r. Prawo Geodezyjne; Kartograficzne Rozporządzenie Ministra Gospodarki Przestrzennej Budownictwa z dnia 25.02.1991-Dziennik Urzędowy Nr 15 poz. 70)

Starosta Powiatowy w Radomsku
Urząd Powiatowy - Geodezja i Kartografia
Wzrost: 14.02.2012
14.02.2012
14.02.2012

Z up. STAROSTY
Specjalista ds. dokumentacji geodezyjnej i kartograficznej
Zdzisław Parzejcki

Usługi Geodezyjno-Projektowe
Wojciech Zasepa
Szczepocię Prywatne 1B
97-500 Radomsko, tel. 500 790 907
NIP 949.095.51.58 Regon 100545162



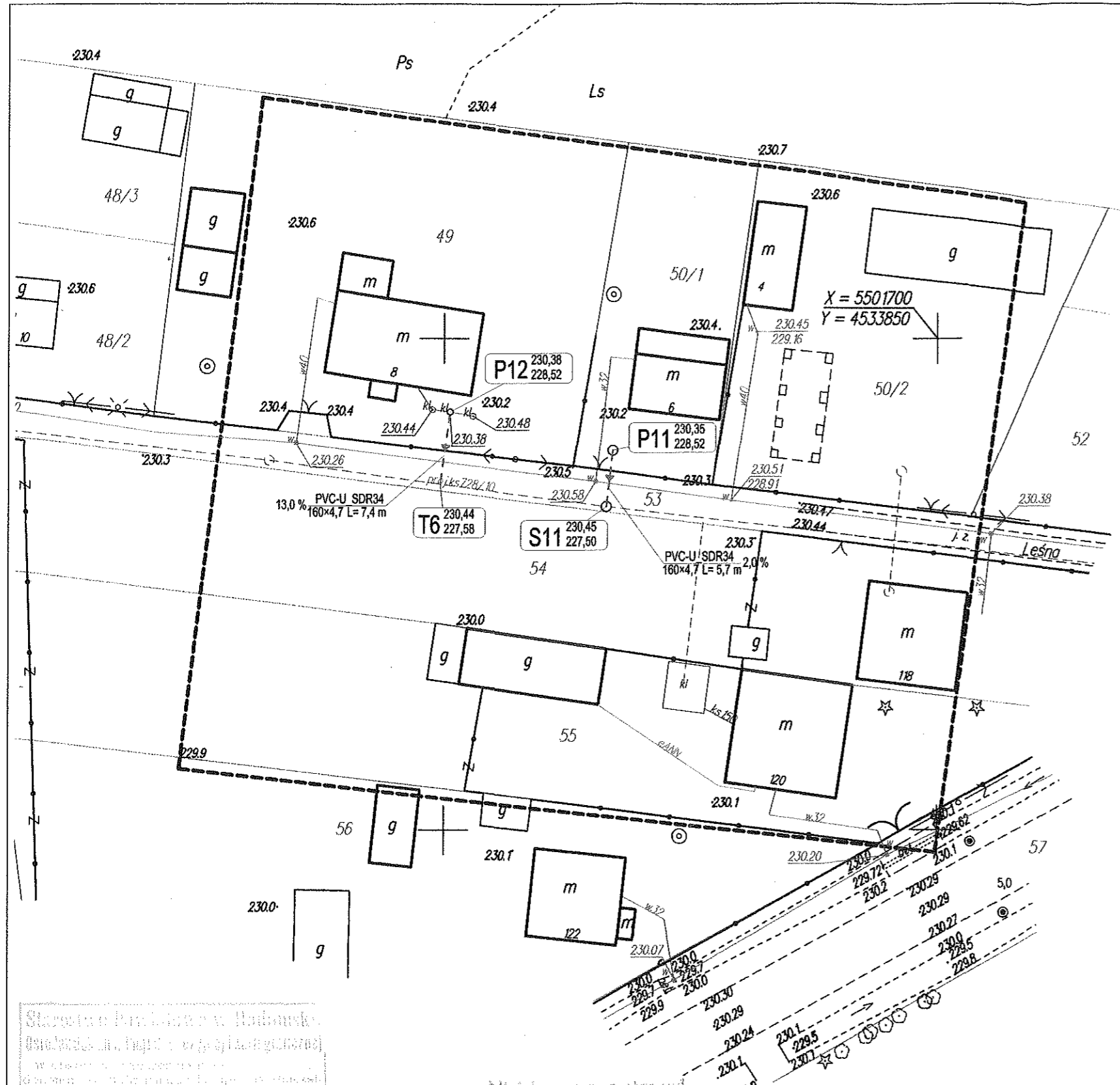
STAROSTA RADOMSZCZAŃSKI
Zespół Usług Inżynierskich i Dokumentacji Projektowej
97-500 Radomsko, ul. Czarnego 22
tel. 683-48-69 w. 117
na podstawie art. 28 ust. 1 ustawy z dnia 05.10.1989 r. Prawo geodezyjne i kartograficzne (Dz. U. z 2000 r. Nr 103, poz. 1085 i Nr 124 poz. 1266)
uzgodniono usytuowanie projektowanych sieci uzbrojenia terenu:
m. Żytno
ul. Stefana Żeromskiego
dz. 227
pnt. us

Uzgodnione usytuowanie sieci uzbrojenia terenu podlega wytyczeniu i geodezyjnej inwentaryzacji powyższej przez jednostki uprawnione do wykonywania prac geodezyjnych.
W razie niezgodności realizacji sieci uzbrojenia terenu z uzgodnionym projektem, inwestor zobowiązany jest do wytyczenia mapy z wynikami pomiarów powyższych w właściwemu organowi i administracji architektoniczno-budowlanej.
Uzgodnienie usytuowania projektowanych sieci uzbrojenia terenu zachowuje ważność przez okres 3 lat od dnia wydania opinii w sprawie uzgodnienia usytuowania projektowych sieci uzbrojenia terenu.
Uzgodnienie ma ważność w przypadku, o którym mowa w § 15 Rozp. Ministra Rozwoju Regionalnego i Budownictwa z dnia 02.04.2001 r. w sprawie organizacji ewidencji sieci uzbrojenia terenu oraz założeń uzgadniania dokumentacji projektowej (Dz. U. Nr 38 poz. 455) Zlecenie Nr 147/12
Radomsko, dnia 23.08.2012

Z up. STAROSTY
PRZEWODNICZĄCY
Zespołu Usług Inżynierskich i Dokumentacji Projektowej
Mariusz Szwed

OZNACZENIA:
----- proj. przyłącze kanalizacyjne

INWESTOR	Gmina Żytno 97-532 Żytno ul. Krótka 4					
TYTUŁ OPRACOWANIA	Budowa przyłączy kanalizacyjnych dla zadania budowy kanalizacji sanitarnej w m. Żytno - III etap					
TYTUŁ RYSUNKU	Projekt zagospodarowania terenu - przyłącze P10 do działki nr ewid. 307					
PROJEKTANT	IMIĘ I NAZWISKO	NR UPRAWN.	PODPIS	NR RYS.	SKALA	DATA
	mgr inż. Roman Książnik	LOD/1490/POOS/10	<i>[Signature]</i>	6	1:500	sierpień 2012 r.

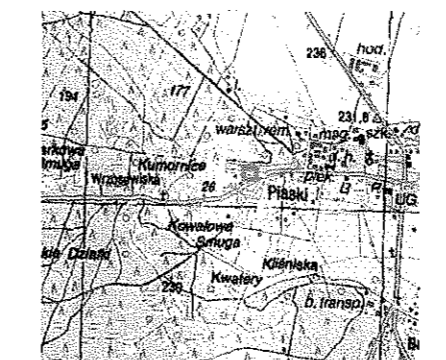


MAPA SYTUACYJNO-WYSOKOŚCIOWA
Skala 1:500
 z geodezyjną inwentaryzacją urządzeń podziemnych
 Osnowa pozioma: układ "65"
 Osnowa wysokościowa: poziom odniesienia Kronsztadt

woj.: łódzkie
 powiat: radomszczański
 gm.: Żytno, obr. Żytno,
 działka nr 49, 50/1.

Mapa aktualna na dzień 16.01.2012 r.
 MAPA SŁUŻY DO CELÓW PROJEKTOWYCH
 w zakresie opracowania
 Uzgodniono w ZUDP w dn. 18.01.2012 r.
 ----- zakres opracowania

Szkic orientacji
 Skala 1:50 000



Mapa do celów projektowych powstała na podstawie mapy zasadniczej w skali 1:1000 sekcja: 142.243.192.

Granice działek wkreślono kolorem zielonym na podstawie mapy ewidencyjnej.

STAROSTA RADOMSZCZAŃSKI
 Zespół Uzgadniania Dokumentacji Projektowej
 97-500 Radomsko, ul. L. Czarnego 22
 683-48-69 w. 117
 Usługi Geodezyjno-Projektowe dn. 17.05.1999 r.
 Wojciech Zasepa
 Szczepocię Prywatne 1B
 97-500 Radomsko, tel. 500 780 907
 NIP 949 095 51 58, Regon 100549162

GEODETA UPRAWNIONY
 Wojciech Zasepa
 Nr upr. 19760
 Szczepocię Prywatne 1B
 97-500 Radomsko, 500 790 907

Starosta Powiatowy w Radomsku
 Oświadczenie, podpisane w projekcie
 14.02.2012
 2265.132-15/2012

„Niniejsza mapa stanowi załącznik do projektu w ZUD”

Punkty osnowy geodezyjnej podlegają ochronie (ustawa z dnia 17.05.1989r. Prawo Geodezyjne, Kartograficzne Rozporządzenie Ministra Gospodarki Przestrzennej i Budownictwa z dnia 25.02.1991-Dziennik Ustaw Nr 15 poz. 70)

Uzgodnione usytuowanie sieci uzbrojenia terenu podlega wytyczeniu i geodezyjnej inwentaryzacji powykonawczej przez jednostki uprawnione do wykonywania prac geodezyjnych.
 W razie niezgodności realizacji sieci uzbrojenia terenu z uzgodnionym projektem, inwestor zobowiązany jest przedłożyć mapę z wynikami pomiarów powykonawczych właścicielom oraz organowi oświadczenia architektoniczno-budowlanego.
 Uzgodnienie usytuowania projektowanych sieci uzbrojenia terenu zachowuje ważność przez okres 3 lat od dnia wydania opinii w sprawie uzgodnienia usytuowania projektowanych sieci uzbrojenia terenu.
 Uzgodnienie traci ważność w przypadku, o którym mowa w § 15 Rozp. Ministra Rozwoju Regionalnego i Budownictwa z dnia 02.04.2001 r. w sprawie oświadczenia i ewidencji sieci uzbrojenia terenu oraz z art. 15 w uzgodnienia dokumentacji projektowej (Dz. U. z 19.02.2001 r. Nr 38 poz. 455) zlecenie Nr 447/12 Radomsko, dnia 23.08.2012

Z up. STAROSTY
 PRZEWODNICZĄCY
 OZNACZENIA:
 - - - - - proj. przyłącza kanalizacyjne
 Mariusz Szwałd

INWESTOR	Gmina Żytno 97-532 Żytno ul. Królka 4					
TYTUŁ OPRACOWANIA	Budowa przyłączy kanalizacyjnych dla zadania budowy kanalizacji sanitarnej w m. Żytno - III etap					
TYTUŁ RYSUNKU	Projekt zagospodarowania terenu - przyłącza P11 i P12 do działek nr ewid. 50/1 i 49					
PROJEKTANT	IMIĘ I NAZWISKO	NR UPRAWN.	PODPIS	NR RYS.	SKALA	DATA
	mgr inż. Roman Księżnik	LOD/1490/POOS/10	<i>[Signature]</i>	7	1:500	sierpień 2012 r.

Z up. STAROSTY
 Specjalista ds. dokumentacji geodezyjnej i kartograficznej (uczestniczący) do projektu w ZUP
 Zbigniew Zaszczki

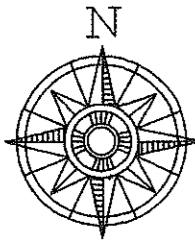
Usługi Geodezyjno-Projektowe
Wojciech Zasepa
Szczepolice Prywatne 18
97-500 Radomsko, tel. 500 790 907
NIP 949-095-51-58, Regon 100545182

X = 5501750
Y = 4533700

MAPA SYTUACYJNO-WYSOKOŚCIOWA

Skala 1 : 500

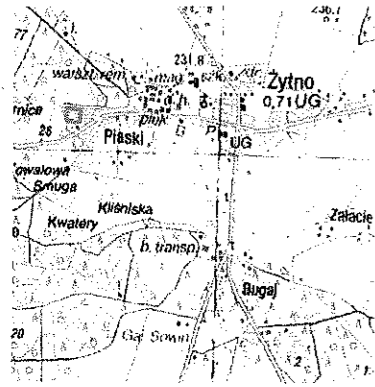
z geodezyjną inwentaryzacją urządzeń podziemnych
Osnowa pozioma: układ "65"
Osnowa wysokościowa: poziom odniesienia Kronsztadt



woj.: łódzkie
powiat: radomszczański
gm.: Żytno, obr. Żytno,
działka nr 46/2, 45/1, 45/2.

Mapa aktualna na dzień 16.01.2012 r.
MAPA SŁUŻY DO CELÓW PROJEKTOWYCH
w zakresie opracowania
Uzgodniono w ZUDP w dn. 18.01.2012 r.
----- zakres opracowania

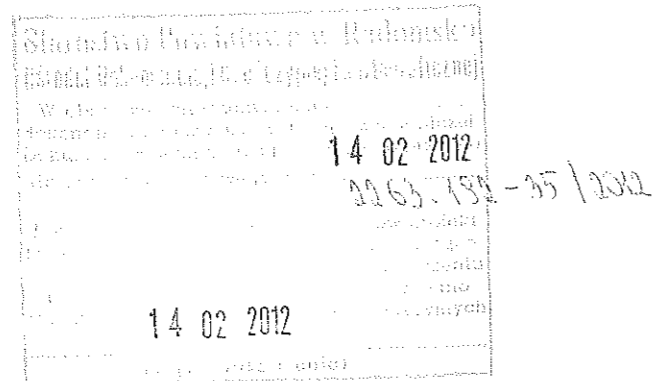
Szkic orientacji
Skala 1 : 50 000



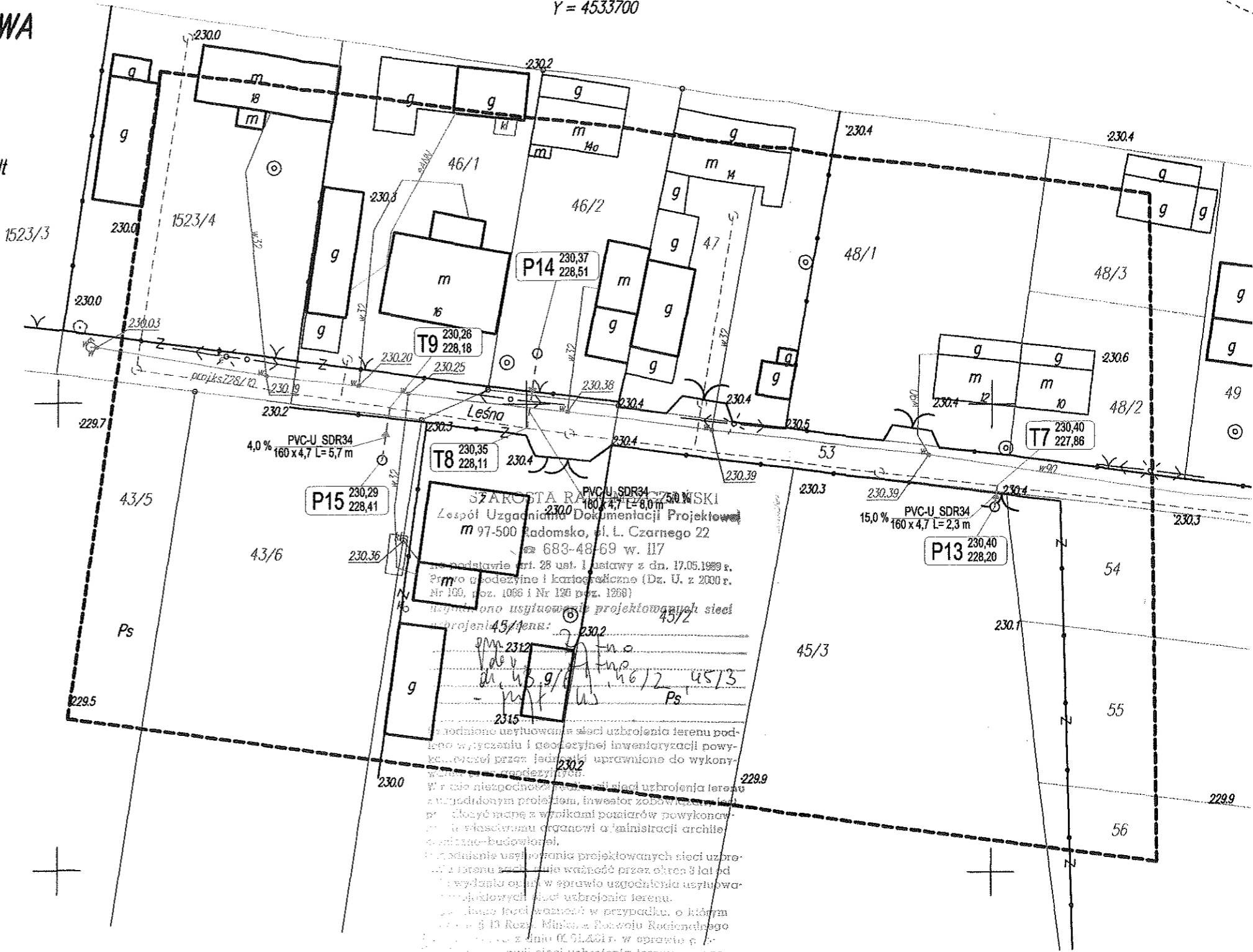
Mapa do celów projektowych powstała na
podstawie mapy zasadniczej w skali 1 : 1000
sekcja: 142.243.192.

Granice działek wkreślono kolorem zielonym
na podstawie mapy ewidencyjnej.

GEODETA UPRAWNIONY
Wojciech Zasepa
Nr upraw. 19760
Szczepolice Prywatne 18
97-500 Radomsko, tel. 500 790 907



Wojciech Zasepa
Szczepolice Prywatne 18
97-500 Radomsko, tel. 500 790 907



SZAROTA RAKOWSKA
Zespół Uzgadniania Dokumentacji Projektowej
m 97-500 Radomsko, ul. L. Czarnego 22
tel. 683-48-69 w. 117
na podstawie art. 28 ust. 1 ustawy z dn. 17.05.1999 r.
Prawo geodezyjne i kartograficzne (Dz. U. z 2000 r.
Nr 100, poz. 1060 i Nr 120 poz. 1968)
wydano usytuowanie projektowanych sieci
inżynierskich 45/1, 45/2, 45/3
na podstawie mapy zasadniczej w skali 1:1000
sekcja 142.243.192.
W zakresie opracowania projektu uzgodniono usytuowanie sieci uzbrojenia terenu pod-
lego wyczerpaniu i geodezyjnej inwentaryzacji powy-
ższej sieci przez jednostki uprawnione do wykony-
wania prac geodezyjnych.
W razie niezgodności planu sieci uzbrojenia terenu
z uzgodnionym projektem, inwestor zobowiązuje się
przyłożyć dane z wynikami pomiarów powyższej
sieci właściwemu organowi o administracji archite-
ktoniczno-budowlanej.
Przebieg sieci uzbrojenia terenu projektowanych sieci uzbro-
jenia terenu jest ważny przez okres 3 lat od
wydania opinii w sprawie uzgodnienia usytuowa-
nia projektowanych sieci uzbrojenia terenu.
W razie zmiany warunków w przypadku, o którym
mowa w art. 13 Rozp. Minia z Porozumienia Rządowego
z dnia 06.02.2011 r. w sprawie p
z dnia 06.02.2011 r. w sprawie p
w sprawie uzgodnienia dokumentacji projektowej
Dz. U. Nr 38 poz. 465) - ogłoszenie Nr
Radomsko, dnia 23.08.2012

Z UP. STANISŁAW
PRZEWODNICZĄCY
Zespołu Uzgadniania
Dokumentacji Projektowej
Mariusz Szweń

OZNACZENIA:
----- proj. przyłącza kanalizacyjne

INWESTOR	Gmina Żytno 97-532 Żytno ul. Krótka 4					
Tytuł OPRACOWANIA	Budowa przyłączy kanalizacyjnych dla zadania budowy kanalizacji sanitarnej w m. Żytno - III etap					
Tytuł RYSUNKU	Projekt zagospodarowania terenu - przyłącza P13, P14 i P15 do działek nr ewid. 45/3, 46/2, 43/6 i 45/1					
PROJEKTANT	IMIĘ I NAZWISKO mgr inż. Roman Książnik	NR UPRAWN. LOD/1490/POOS/10	PODPIS 	NR RYS. 8	SKALA 1:500	DATA sierpień 2012 r.